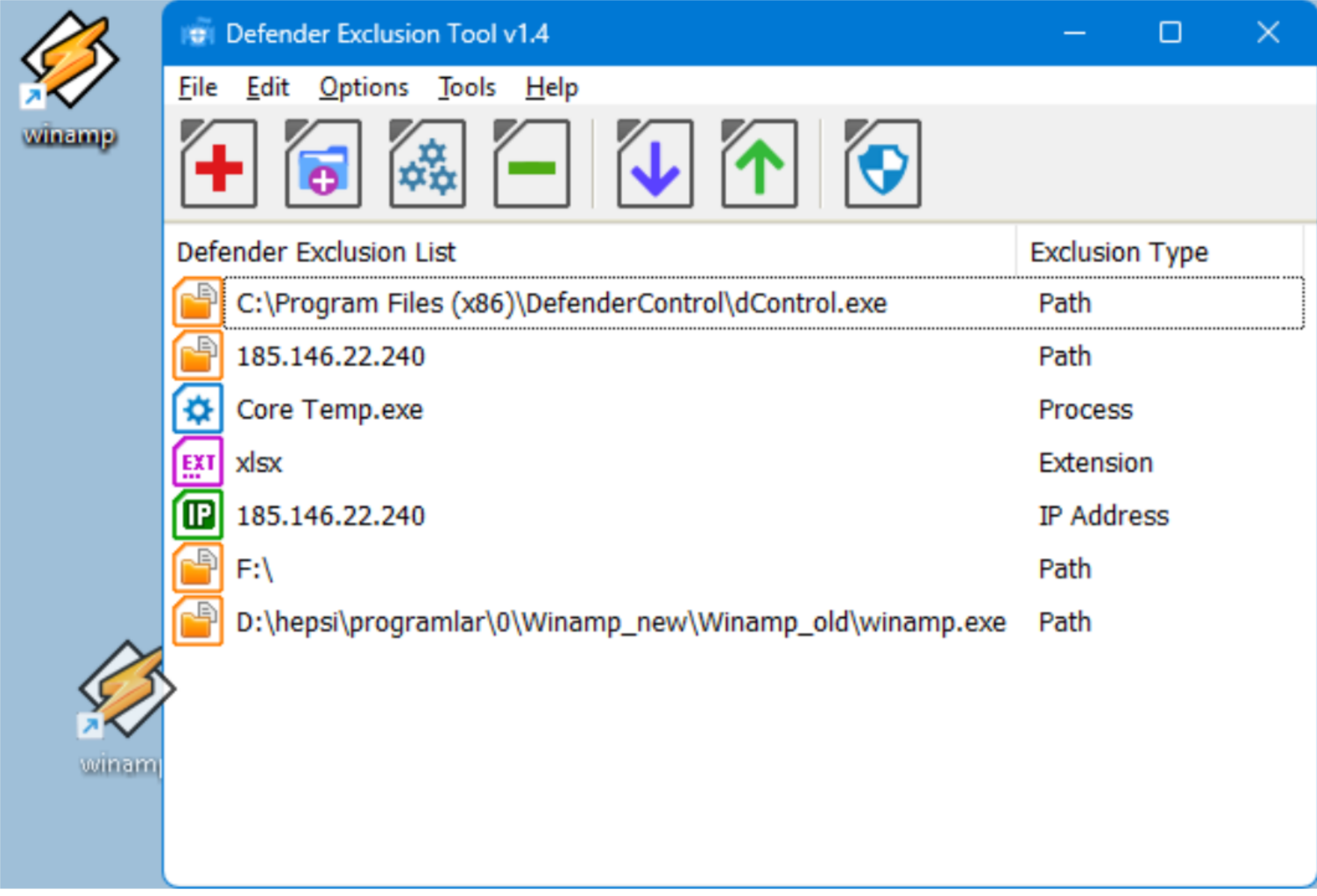
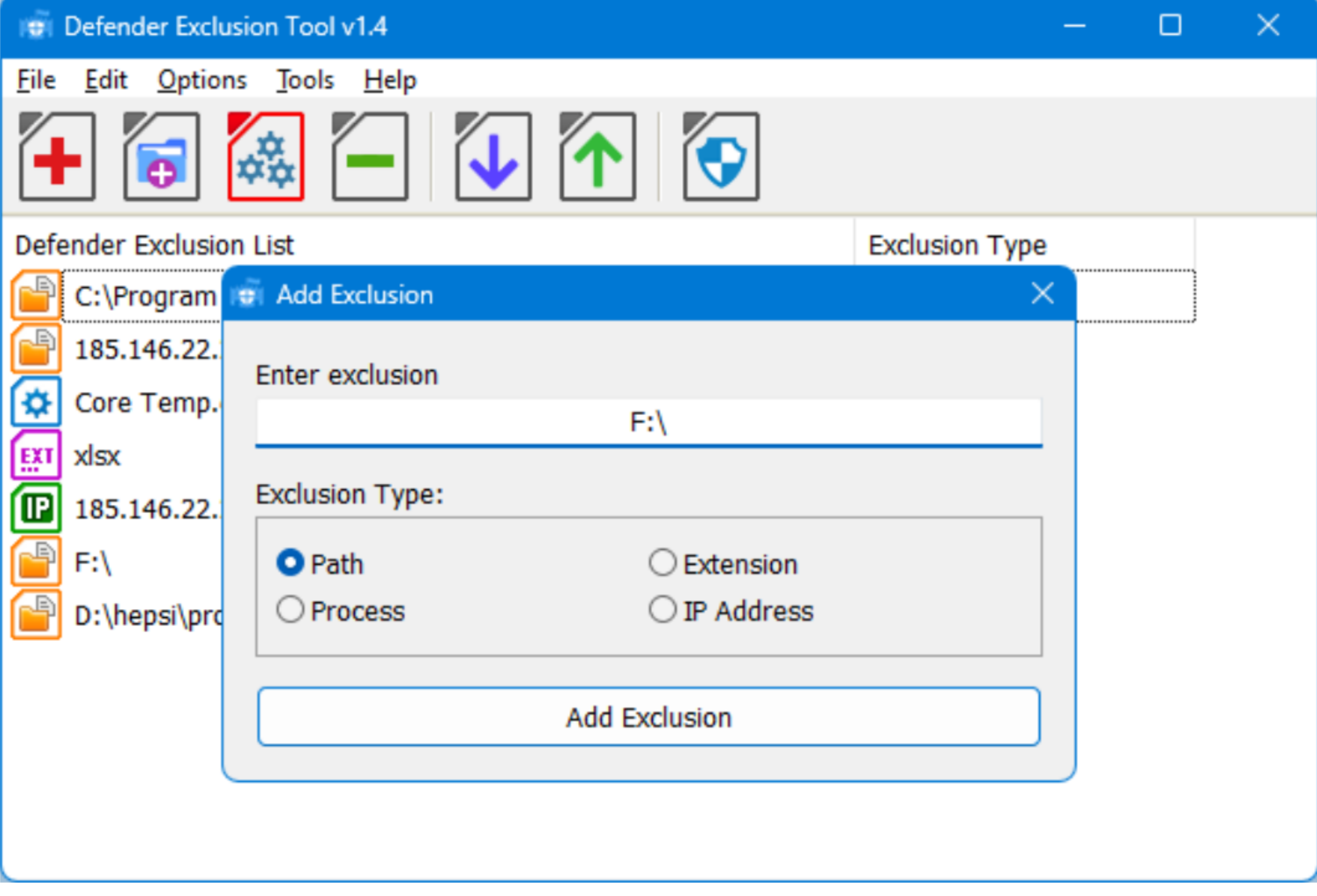


Come utilizzare lo strumento di esclusione di Defender

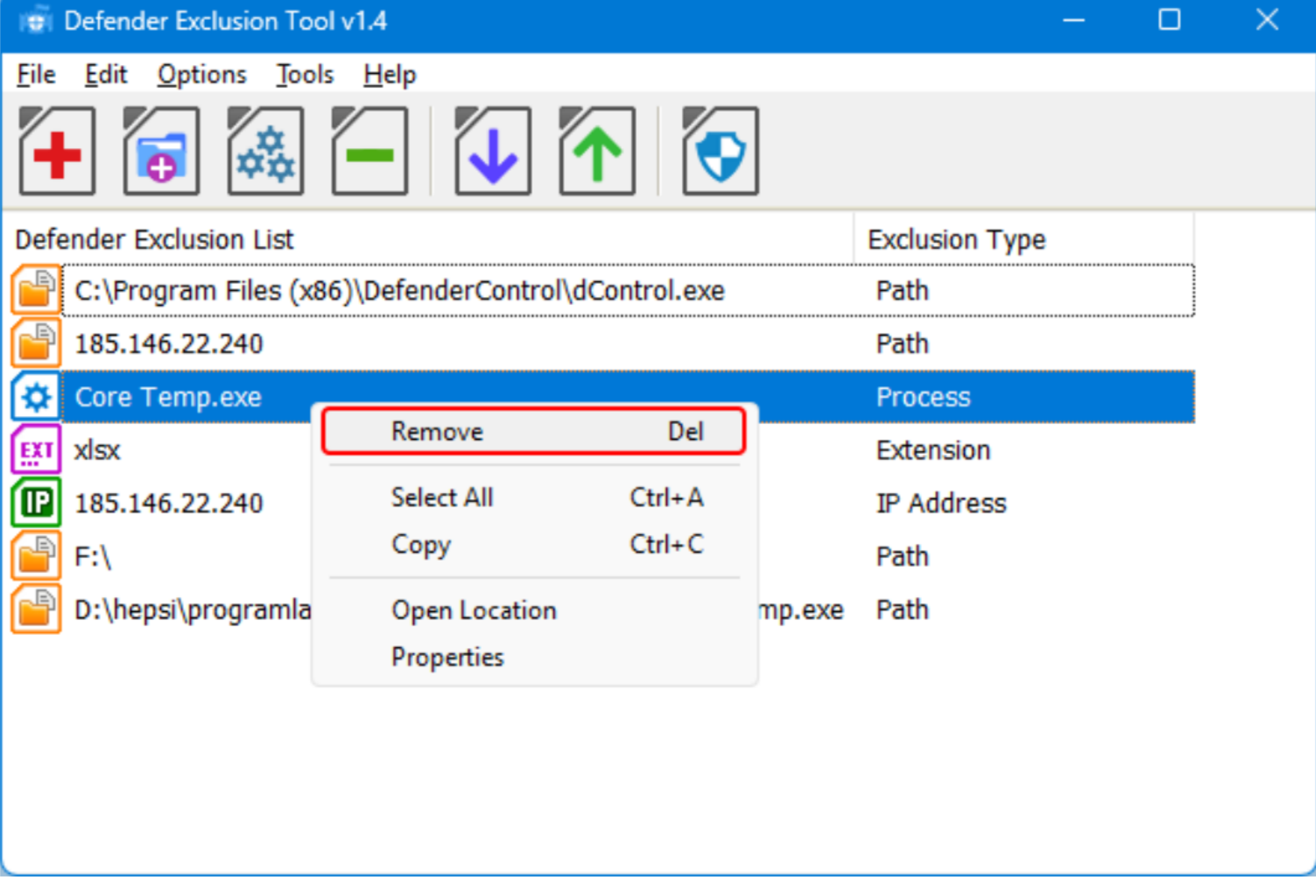
Dopo il download, estrai il file zip nella posizione desiderata, quindi fai doppio clic sul file " **ExcTool.exe** ". Per aggiungere un'esclusione all'elenco di Microsoft Defender, **trascina e rilascia** qualsiasi file o cartella nell'interfaccia grafica del software, oppure utilizza i pulsanti File o Cartella.



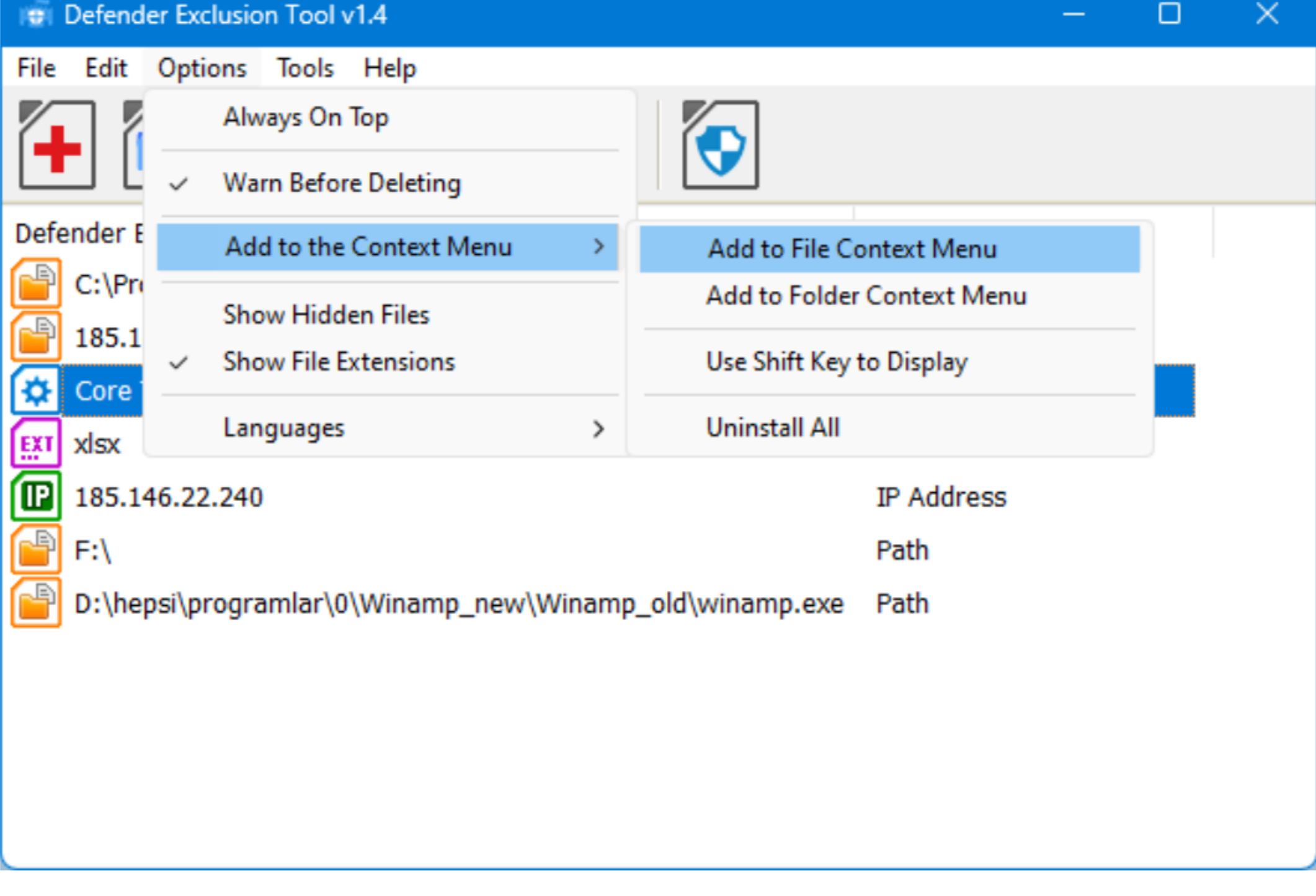
Se desideri aggiungere **un percorso, un'estensione, un processo o un indirizzo IP** come eccezione, fai clic sul **terzo pulsante** da sinistra (**Inserisci esclusione**), quindi digita l'eccezione nello spazio vuoto nella finestra che si apre.



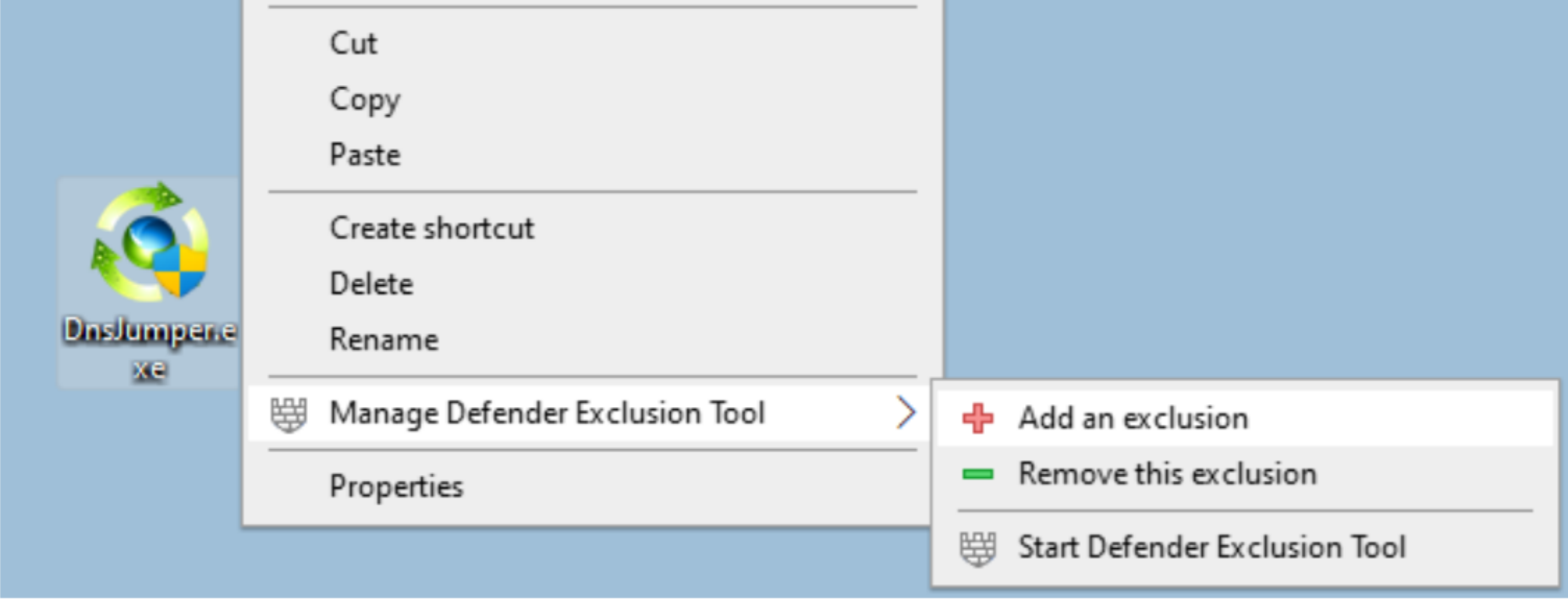
Per rimuovere un file o una cartella dall'elenco, puoi selezionarlo e utilizzare il **pulsante Rimuovi** (pulsante meno) oppure puoi **fare clic con il pulsante destro del mouse su di esso** e scegliere la funzione " **Elimina selezionati** ".



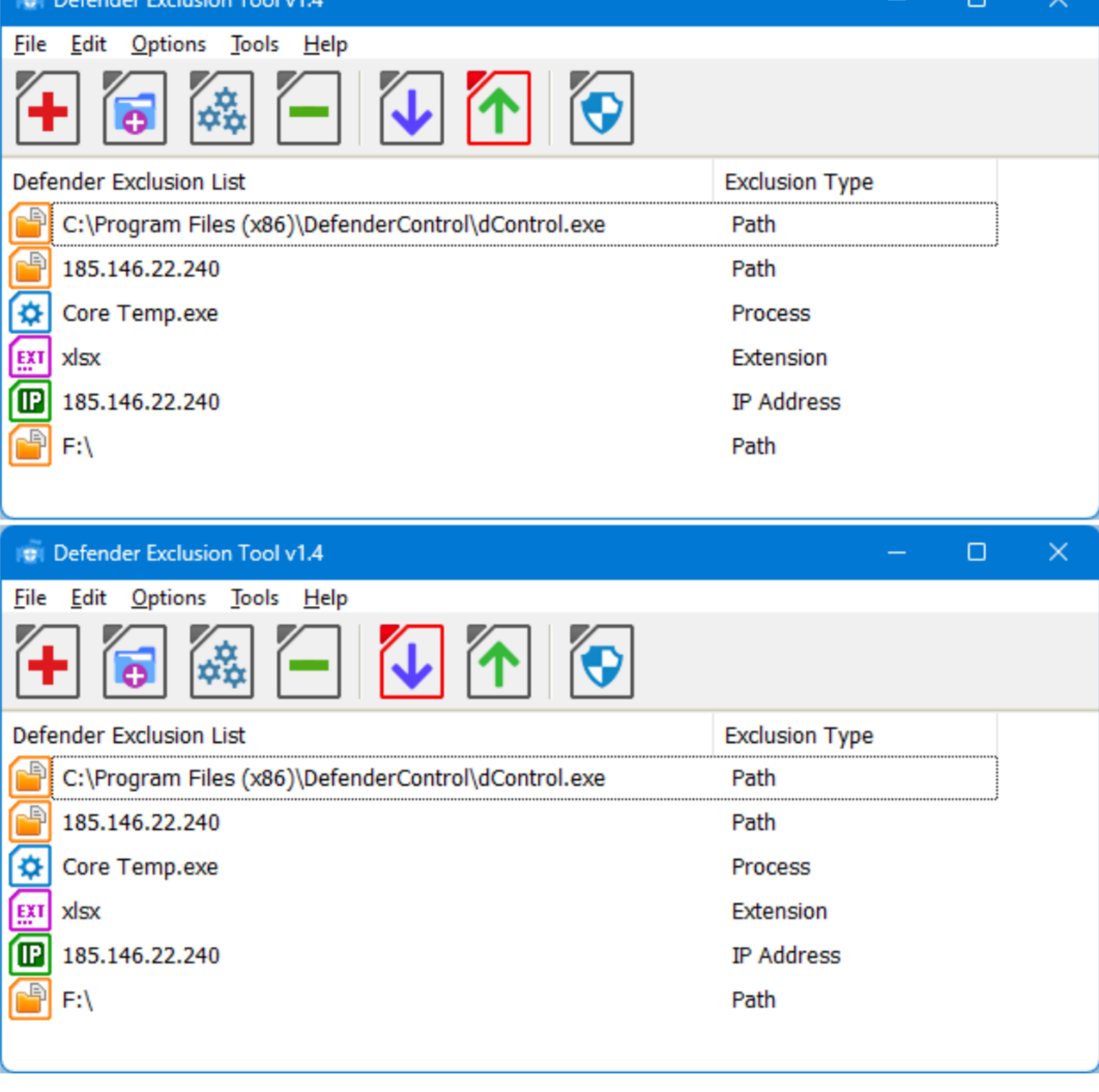
È inoltre possibile **aggiungere lo strumento di esclusione di Defender al menu contestuale** ; per farlo, utilizzare Opzioni – Aggiungi al menu contestuale – Aggiungi al menu contestuale dei file e Aggiungi al menu contestuale delle cartelle.



Dopodiché, **fai clic con il pulsante destro del mouse su qualsiasi file o cartella** per aggiungerlo all'elenco di esclusione di Microsoft Defender; puoi utilizzare la stessa procedura per rimuoverlo dall'elenco di esclusione.



Dopo aver escluso file e cartelle dalle scansioni di Microsoft Defender Antivirus, è possibile utilizzare la funzione **Esporta** per salvare tutte le impostazioni (freccia verde verso l'alto). In futuro, se si desidera riutilizzare queste impostazioni, ad esempio dopo un ripristino del sistema, è possibile utilizzare la funzione **Importa** (freccia rossa verso il basso).



Nota: si prega di non aggiungere all'elenco di esclusione le cartelle importanti contenenti file di sistema.